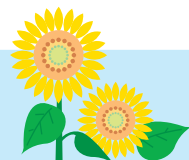




# 今年も夏休みは 環境学習情報センターの環境講座で楽しんじゃお～



日 時	内 容	時 間	定 員	備 考
7/21 (日)	ごみを出さないエコクッキング	10:00～12:00	親子30名	材料費負担あり
7/27 (土)	リサイクル紙づくり	10:00～12:00	30名	
8/3 (土)	竹工作 “ケロケロかえる”	10:00～12:00	30名	
8/4 (日)	木の秘密 (やってみようよ木に変身!)	10:00～12:00	30名	
8/10 (土)	大気調査ネットワーク教室	13:30～15:30	40名	
8/11 (日)	アクセサリーづくり	10:00～12:00	30名	
8/17 (土)	たのしい環境絵本づくり	10:00～12:00	30名	
8/18 (日)	環境かるた大会 or トジコメール	10:00～12:00	30名	
8/19 (月)	ふれあい自然探検隊!	9:30～16:00	50名	参加費1,500円
8/24 (土)	宇宙と地球とファンタジー	10:00～12:00	定員なし	
8/25 (日)	Mie ちびっこエコ王国大会	10:00～15:00	300名	

※参加申し込みは、随時受けつけます。(参加者が定員に達した場合は切り替えます)

※持ち物 筆記用具・水筒(ふれあい自然探検隊については弁当・水筒・雨具を用意して下さい) ※詳しい内容については、お問い合わせ下さい。

## 7月～9月までの講座案内 みなさんの参加お待ちしております

日 時	講 座 名	内 容	時 間	定 員	備 考
7/14 (日)	グリーン購入講座	環境とは? 環境問題とは? グリーン購入の必要性和私たちの取り組みなど	13:30～16:00	30名	
7/28 (日)	みえ環境学習セミナー③④	各回様々なテーマの座学とフィールドワークを実施 ③「私たちのライフスタイルを考えよう」	10:00～16:00	30名	③公開講座
7/30(火)～31(水)	4県こども環境会議	福井・滋賀・岐阜・三重の4県のこどもたちが集まり、意見交換や体験学習を行う(高山市)	1泊2日	30名	募集終了
9/1 (日)	みえ環境学習セミナー⑤⑥	各回様々なテーマの座学とフィールドワークを実施 ⑤「大気汚染の環境影響」	10:00～15:30	40名	⑤公開講座
9/8 (日)	環境家計簿教室	省エネ対策の意義と活動の結果を説明し、実践について考える	13:30～15:00	30名	
9/28 (土)	環境パソコン教室	ホームページを作って環境情報を発信しよう!	10:00～16:30	15名	
9/29 (日)	みえ環境学習セミナー⑦⑧	各回様々なテーマの座学とフィールドワークを実施	10:00～15:30	30名	
毎月第3火曜	エコ交流会	情報交換および環境学習プログラムの検討	19:00～21:00	自由参加	
毎月第2土曜	環境学習サークルみえ	会員相互の交流・環境についての学習と活動	10:00～12:00	環境学習セミナー受講者による自主的サークル	

## 平成14年度出前講座のご案内

講 座 名	対 象	内 容
『ISO14001構築基礎』講座	一 般	環境管理システム(ISO14001)の基本構想を理解し、環境問題に対する取り組み方の理解を得ると共に企業・団体の環境問題に対する意識向上と実施活動の促進を目的とします
『ISO14001システム規格』講座	企業・団体	環境管理システム(ISO14001)を理解し、実施に向けてのシステム構築への理解を得ると共にISO14001実施活動の促進を目的とする
『管理職員のためのISO14001導入』講座	企業・団体の管理職員、指導者	環境管理システム(ISO14001)の基本構想を理解し、環境問題に対する取り組み方の理解を得ると共に、管理職員としての一般職員への環境問題に対する理解上と、職員への環境教育の促進を目的とします
『グリーン・コンシューマー』講座	一 般	「グリーン・コンシューマー(環境により商品(サービス)を優先的に選んで買う消費者)」になるう!
『グリーン購入の基礎』講座	一 般	「環境」の考え方の理解。エネルギーについての解説。取り組むべき活動の優先順位とは。活動するためにどうすればよいか
環境家計簿教室	一 般	「エネルギー」について考えてみよう。「環境問題」と何かを比較してみよう。環境家計簿の付け方説明・実践
省エネルギー講座	一 般	私達のやらなければいけない地球温暖化防止対策を皆さんと考え、その活動の見極めの一つとして省エネルギーの実践をしていくことが重要であり、省エネを実践することを講座の目的とします
水質チェック教室	こども、親子	身近な川や家庭からでる排水の汚れをパックテストにより調べます
大気調査ネットワーク教室	こども、親子	簡易測定カプセルを使って、自宅周辺の空気の汚染を調べます
世界のおもしろエコばなし	こども、親子	生活のなかの身近な物をテーマに、環境問題をおもしろく講義します

## 三重県環境学習情報センター(申込先)

〒512-1211 三重県四日市市桜町3690-1 (鈴鹿山麓リサーチパーク内)

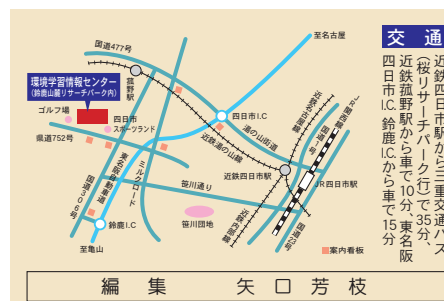
TEL/0593(29)2000 FAX/0593(29)2909

電子メール center@eco.pref.mie.jp ホームページ http://www.eco.pref.mie.jp/

開館時間 午前9時～午後5時30分

開館日 年末年始(12/29～1/3)以外は無休。土曜日、日曜日、祝日もオープン

入館料 無料



再生紙100%・大豆油インキを使用しています。

編集 矢口芳枝