

# かんきょう 絵手紙

～届けよう！私のちょっとエコ～

自然・地球温暖化・環境汚染・ごみリサイクル・省エネルギーなどをテーマに、日頃感じていること・心がけていることなどを「絵と言葉」にしてください。あなたの想いを絵手紙に託してみませんか？みなさまからのたくさんのご応募をお待ちしています。

作品：絵手紙講師 岡 昭子氏



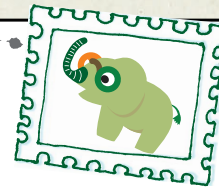
【募集期間】 平成25年 7月20日(土)～10月31日(木)



小・中学生の部 1点 賞状と副賞(図書カード1万円)

最優秀賞

高校生・一般の部 1点 賞状と副賞(図書カード1万円)



優秀賞

小・中学生の部 1点 賞状と副賞(図書カード5,000円) / 高校生・一般の部 1点 賞状と副賞(図書カード5,000円)

入選

小・中学生の部 2点 賞状と副賞(図書カード2,000円) / 高校生・一般の部 2点 賞状と副賞(図書カード2,000円)

佳作

小・中・高・一般の中から若干名 副賞(エコグッズ)

【対象】 三重県在住の小学生以上

【注意事項】 応募作品の著作権・所有権・使用权は、三重県環境学習情報センターに帰属し、当センター及び三重県の刊行物やホームページなどで使用することがあります。

- 作品は返却しません。 ●応募は自作の未発表作品および手書き作品に限ります。
- ひとり2点まで応募できます。 ●画材は問いません。
- 「はがき」または「はがきサイズ」(縦14.0～15.4cm × 横9.0～10.7cm)の紙を使用してください。  
※郵便事業株式会社発行の郵便はがきと同じサイズです。私製はがきの場合は、このサイズに合ったものにしてください。
- 専用の応募票(チラシ裏面掲載、またはホームページからダウンロード)を貼って、郵送してください。  
※専用の応募票でのみ、受付します。

- 【審査基準】
- ①絵と言葉が調和し、いきいきと表現されている作品。
  - ②「こんな絵手紙をもらったら嬉しい楽しい。私も環境について考えよう」と心動かされる作品。
  - ③コミュニケーションの価値や楽しさが実感できる作品。
  - ④絵手紙の良さがわかる作品。

# かんきょう絵手紙 応募要項

## 目的

地球温暖化の進行や生物多様性の衰退に見られるように、私たちを取り巻く環境は年を重ねるごとに悪化しています。こうした環境問題に目をむけ、自分にできることを探すきっかけづくりとします。

## 応募要項

- <テーマ> 環境について思っていること・感じていること  
 <応募資格> 小学生・中学生 / 高校生・一般  
 <形式> 「はがき」または「はがきサイズ」の紙を使用すること  
 大きさ 縦14.0～15.4cm × 横9.0～10.7cm  
 重さ 2.0～6.0g 材質 紙  
 <注意事項> 応募票に必要事項を記入し、作品の裏面(宛名面)に貼りつけてください。画材は問いません。  
 絵と言葉で表現された手書きの作品を受け付けます。

## 応募にあたって

- ①作品は本人自身の創作で、未発表のものに限ります。
- ②応募作品の著作権・所有権・使用权は、三重県環境学習情報センターに帰属します。  
また、掲示、及び啓発物品等に使用する場合があります。
- ③本人の制作でないことが判明した場合は、入賞を取り消します。
- ④ひとり2点まで応募できます。
- ⑤応募作品の返却はいたしません。

## 審査員

絵手紙講師 岡 昭子氏  
 三重県環境学習情報センター職員

## 応募方法

学校単位でまとめて応募する方法と、個人で応募する方法の2つの方法があります。それぞれ以下の手順で送付してください。

### ◆学校単位で応募する方法(応募票と出品票が必要)

- ①応募票に必要事項を記入する。
- ②応募票を作品の裏面(宛名面)に貼り付ける。
- ③作品を所属学校の先生に提出する。

#### <所属学校の先生>

- ①作品をとりまとめる。
- ②出品票に記入し、封筒の表の下部に貼り付ける。
- ③まとめた作品を封筒に入れ「応募先」に送付する。

\*なお、審査は学校ではなく個人とします。

### ◆個人で応募する方法(応募票のみ必要)

- ①応募票に必要事項を記入する。
- ②応募票を作品の裏面(宛名面)に貼り付ける。
- ③「応募先」に送付する。

- \* 応募票はテープ、のり等でしっかり貼り付けてください。
- \* 私製はがきの場合は、切手を貼って送付してください。

## 結果発表

入賞者には平成25年11月下旬に報道発表し、ホームページに掲載いたします。

## その他

入賞作品は三重県環境学習情報センター・三重県立熊野古道センター・三重県上野森林公園などの県下8施設で展示予定。

## お問い合わせ先

### 三重県環境学習情報センター

TEL 059-329-2000 (午前9時～午後5時30分)

(土・日・祝日関係なく開館しています。12月29日～1月3日休館)

E-Mail info@eco-mie.com HP http://www.eco-mie.com

## 応募先

切り取って宛名としてご使用ください

〒512-1211  
 三重県四日市市桜町 3684-11  
 三重県環境学習情報センター  
 「かんきょう絵手紙」係 行

※キリトリ線

※キリトリ線

※キリトリ線

かんきょう絵手紙		応募票	
<input type="checkbox"/> 学校で応募(応募票のほか、出品票が必要)		<input type="checkbox"/> 個人で応募	
応募区分	<input type="checkbox"/> 小・中学生	<input type="checkbox"/> 高校生・一般	
名前 (本名でお書きください)	ふりがな		姓
			名
住所 (個人で応募のみ記入)	〒		
	三重県 市・郡 町		
	電話番号( ) -		
学校名 (児童・生徒のみ記入)	ふりがな		学年
			年

※キリトリ線

かんきょう絵手紙		出品票(学校応募専用)	
学校所在地	〒		
学校名	ふりがな		
	電話番号( ) -		
学年	担任名( 先生)		応募枚数
	年		枚

- \* 「応募票」「出品票」(コピー可) は記載内容に漏れがないよう必要事項を全てご記入の上、必ず作品に「応募票」が貼付されていることをご確認ください。
- \* 「出品票」は封筒に貼付してください。