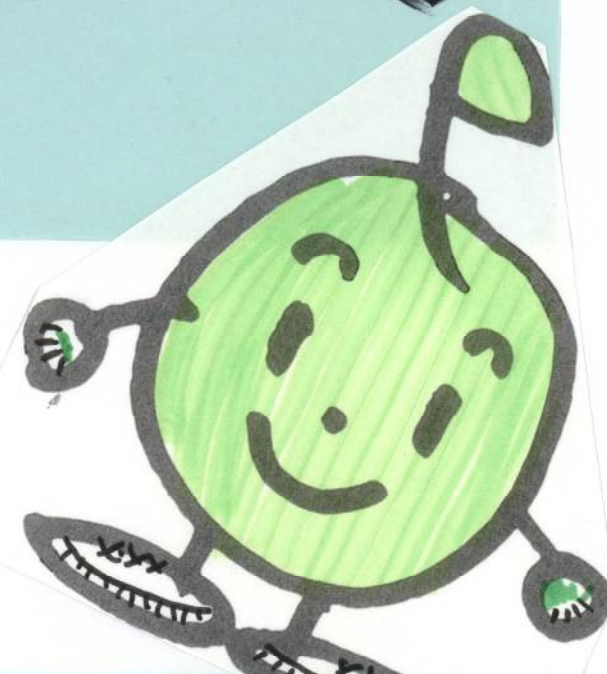


明和イオンチアズクラブ

2020.4 ~ 2020.12



塩水で実験



使ったもの

- なす ジャガイモ
- トマト バナナ オクラ
- きゅうり 人参 柿

塩 (1)は(1)



- 容器に入れた水に
- 野菜や果物を入れ、
- 濃い目の塩水を
- 少しずつ入れる。
- 浮いてくる順番、
- 種類の違い等
- 気づいたことをまとめる。

塩水で実験!

西 穂乃花

実験方法

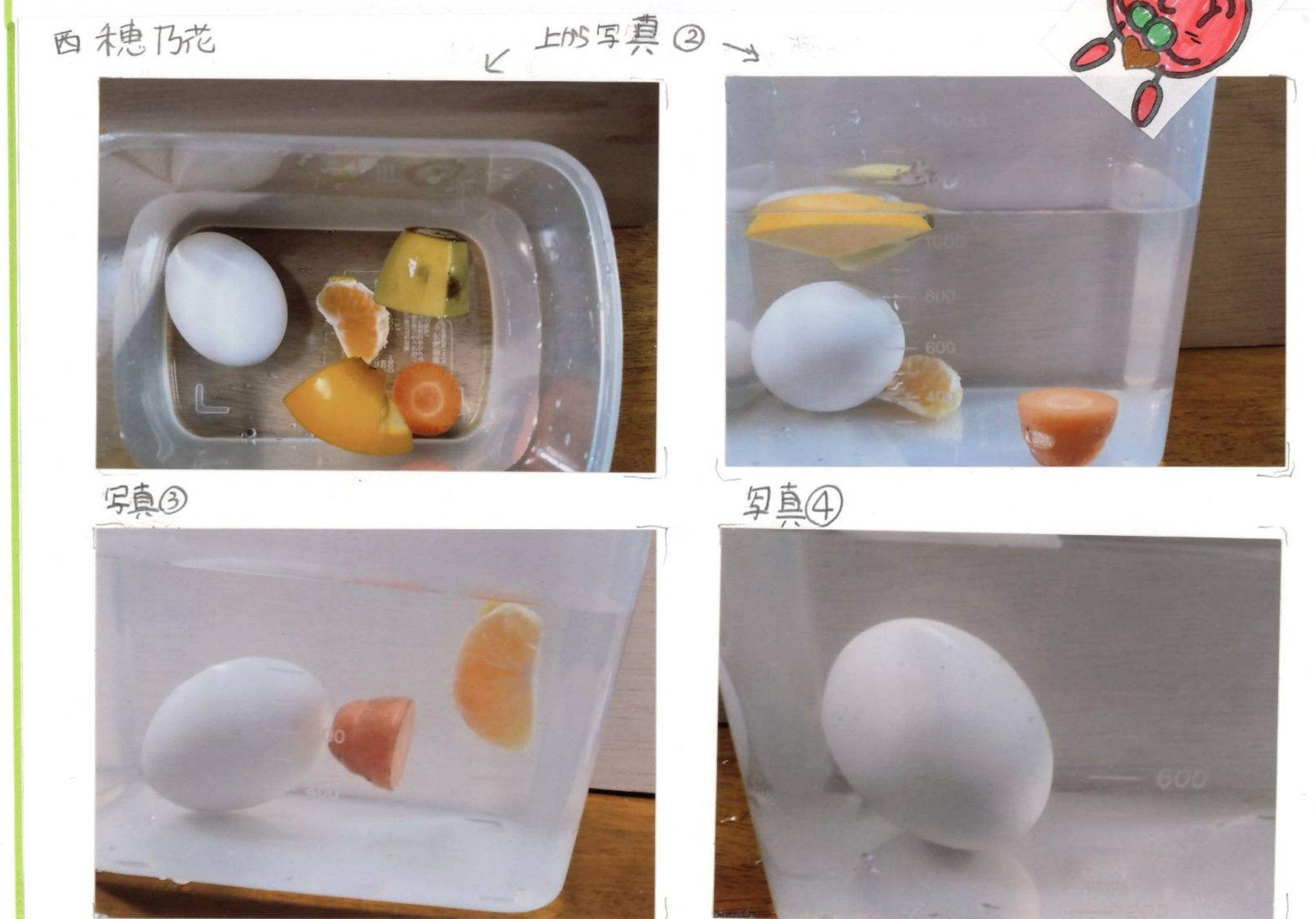
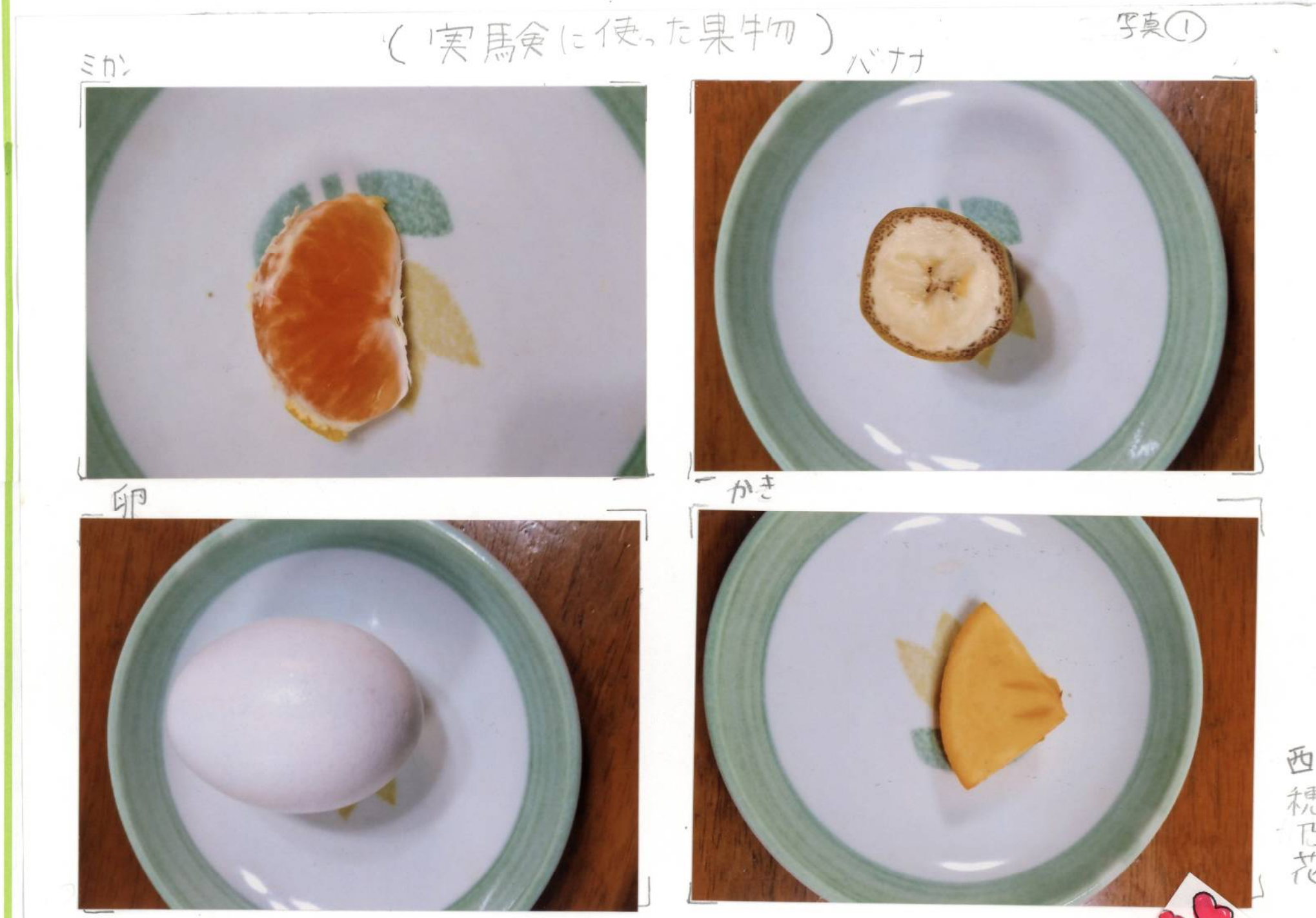
- 1000mL(1L)の水を容器に入れる。
- 果物(バナナ、かき)を人參を1つ入れる。
- 100gの塩をスプーンを使って塩をたいていく。
- 浮いた順番をメモする。(私の予想)
- ミカン→バナナ→かき→人參の順で浮いた。

別紙写真①

別紙写真②

別紙写真③

別紙写真④



塩水で実験!

野呂 啓生

水 1L

① 塩 大さじ 10 でうきました。

水 1L

② 塩 大さじ 21 でうきました。

水 1L

③ 塩 大さじ 21 でうきました。

水 1L

④ 塩 大さじ 6 でうきました。

塩水で実験!

東谷 幸枝

① なす

塩を入れなくてもういた。1口の大きさに切ってもういた。

② きゅうり

塩を入れなくてもういた。1口の大きさに切ってもういた。

③ 人参

1本でも半分でも10さいばいでも1番しずんだ。塩を入れたらういた。

塩水で実験!

東谷 幸枝

① かぼちゃ

塩を入れなくてもういた。大きいのにういた。小さく切ってもういた。

② ほうい

塩を入れなくてもういた。小さく切ってもういた。

③ きゅうり

塩を入れなくてもういた。小さく切ってもういた。

④ にんじん

一本の大きさでも半分の大きさでも一口の大きさに切ってもしずんだ。塩を入れたらういた。

塩水で実験!

西 穂乃花

① 人参

水を入れた時、底に沈んでいき、塩を140g(水2L)入れたらういた。

種類 根菜

② 柿

水に入れた時、すぐ浮いてくる。1/2くらい、頭が出ている。

種類 果実

③ ほうい

水を入れた時、底に沈んでいき、3番目にういた。

種類 根菜

④ 人参

水を入れた時、底に沈んでいき、まていたけど、うかなかた。

種類 根菜

塩水で実験!

西山 来潤

ジャガイモ 1/4

ミニトマト

ジャガイモとミニトマトで実験をしました。

水道水で、たらしずんでいました。

少し塩を入れたけど、かきませんでした。

たたくは、塩を入れたら、ジャガイモとミニトマトがどっちにうかきました。

こどもエコクラブ新聞 (2020年度) (模造紙サイズ用)

クラブ(団体・グループ)所在地

三重 都 府 明和 市 区 村

クラブ(団体・グループ)名

明和イオンチアズクラブ

(2020年度 応募作品) 口幼児クラブの審査を希望